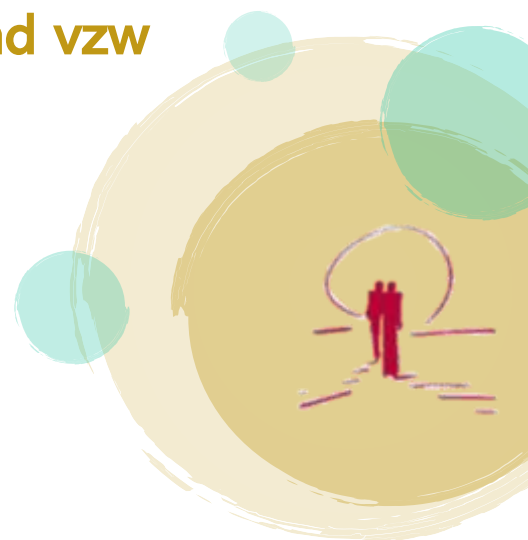




# Vormingsbrochure 2023-2024

Netwerk Palliatieve Zorg Waasland vzw



# Woord vooraf

---

Hartelijk welkom in onze vormingsbrochure voor het opleidingsjaar 2023-2024!

Traditioneel bieden we tweemaal de **Basisopleiding palliatieve zorg** aan: in het najaar 2023 en in het voorjaar 2024. Ook nu zullen we elke basisopleiding afsluiten met maximum 14 inschrijvingen wat de deelnemers en de docenten meer kwaliteit biedt. Een andere certitude is de **Basisopleiding voor vrijwilligers**. Deze Oost-Vlaamse opleiding staat niet enkel open voor vrijwilligers in de thuiszorg, maar eveneens voor vrijwilligers in ziekenhuizen en woonzorgcentra die zich meer op palliatieve zorg willen toeleggen. De **Referentenopleiding palliatieve zorg** wordt na een volzette editie in 2022-2023 alweer aangeboden want de vraag blijft toenemen. De *afgestudeerde* Referenten palliatieve zorg kunnen terecht in de **Intervisie voor referenten** en Michael Portzky brengt een boeiende **Themanamiddag "Stress, vriend of vijand?"**

Achter de schermen werken de vormingsverantwoordelijken van de netwerken palliatieve zorg Waasland en regio Dender nu al samen met Meander, het regionaal Expertisecentrum Dementie, aan een boeiend vormingsaanbod in 2024-2025 voor zorgverleners die instaan voor de zorg van personen met dementie.

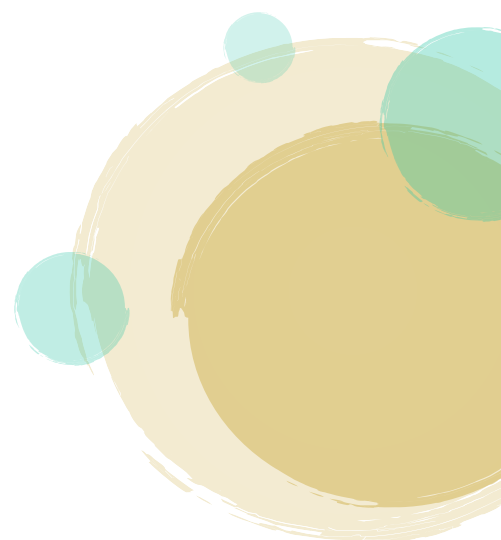
Tot slot: met de verhuis van de Rozenlaan naar Belseledorp zijn we onze eigen 'vormingszolder' kwijtgespeeld. Maar we blijven operationeel vanuit het sympathieke en rustige Belsele. We organiseren de opleidingen zoveel mogelijk in de nabijheid van "*de Pastorij*" waar onze burelen nu gevestigd zijn en waar je ten allen tijde welkom bent voor info over het open aanbod of voor een vraag naar een opleiding op maat!



# Inhoud



Woord vooraf.....	2
Inhoud .....	3
Inschrijven.....	4
Basisopleiding palliatieve zorg .....	6
Basisopleiding voor vrijwilligers .....	10
Referentenopleiding palliatieve zorg.....	12
Intervisie referentverpleegkundigen .....	15
Themanamiddag Stress, vriend of vijand? .....	17
Vorming op maat .....	18
Studiedagen.....	19
Algemene voorwaarden.....	20
Contactgegevens.....	20



# Inschrijven

---

(invullen – opslaan – mailen naar [info@npzw.be](mailto:info@npzw.be))

## JOUW GEGEVENS

Naam:

Voornaam:

GSM/Tel:

E-mailadres:

Geboortedatum:

## PRIVÉ-ADRES

Straat:

Nummer ( + bus):

Postcode:

Gemeente:

## INSTELLING

Instelling:

Straat:

Nummer ( + bus):

Postcode:

Gemeente:

## SETTING

- Sector personen met beperking
- Palliatief dagcentrum
- Palliatieve eenheid
- Psychiatrie
- Thuiszorg
- WZC
- Ziekenhuis
- Andere:

## DISCIPLINE

- Arts
  - Paramedicus
  - Psycholoog/assistent
  - Verpleegkundige
- RIZIV-nummer (indien zelfstandig):
- Verzorgende
  - Zorgkundige
  - Andere:

## FACTURATIE NAAR

Privéadres

Adres instelling

## SCHRIJFT IN VOOR

Naam cursus (bv. BAS 2) :

Startdatum (bv. 30/09/2023):

Datum:

Handtekening:

Het Netwerk Palliatieve Zorg Waasland hecht veel waarde aan de bescherming van jouw persoonsgegevens. Wij doen er alles aan om jouw privacy te waarborgen. In de privacyverklaring op [www.palliatieve.org](http://www.palliatieve.org) willen we jou hierover verder informeren.

**O Ik verklaar kennis genomen te hebben van de betalingsmodaliteiten en de attestering, hierna opgesomd.**

## BETALINGSMODALITEITEN

Een bevestiging van de inschrijving bij meerdaagse vormen wordt samen met de factuur opgestuurd. Het inschrijvingsgeld wordt betaald bij ontvangst van de factuur. Pas daarna is de inschrijving definitief.

Bij annulatie:

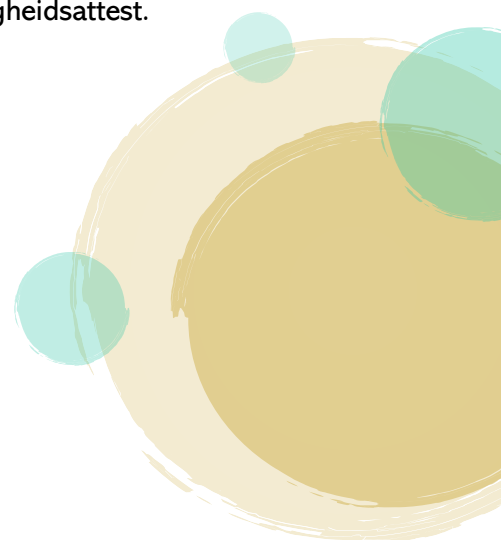
In afspraak met de docenten kunnen vormen waarvoor onvoldoende inschrijvingen zijn geannuleerd worden. Het inschrijvingsgeld wordt in dit geval integraal teruggestort.

Wat bij annuleren door de deelnemer?

- Meer dan 14 dagen voor de aanvangsdatum van de vorming wordt het inschrijvingsgeld teruggestort mits aftrek van 30% voor de administratiekosten.
- Minder dan 14 dagen voor de aanvangsdatum van de vorming is terugvordering niet meer mogelijk.
- Een ingeschreven persoon kan zich ook laten vervangen, indien je deze wijziging vooraf aan ons doorgeeft.

## ATTEST

De deelnemers ontvangen na afloop van de opleiding een aanwezigheidsattest.



# Basisopleiding palliatieve zorg

---

## Doelgroep

Gemotiveerde zorgverleners die beroepsactief zijn in de thuiszorg, ziekenhuis en thuisvervangende zorgsettings zoals woonzorgcentra, residentiële zorg voor personen met een beperking en personen met een psychische kwetsbaarheid

## Doelstellingen

We onderscheiden doelstellingen op verschillende vlakken:

### *Algemeen*

- Inzicht krijgen in het concept 'totaal mensbeeld' en 'totale pijn'.
- Inzicht krijgen in het zorgcontinuüm en de plaats van palliatieve zorg en terminale zorg daarin.
- Zich bewust worden dat in elke zorgsetting mensen overlijden en dat elke zorgverlener een rol heeft te vervullen in palliatieve zorg.
- Inzicht krijgen in de filosofie en basisprincipes van palliatieve zorg en weten welke palliatieve zorgsettings bestaan.

### *Lichamelijke zorg*

- Begrijpen dat pijn een subjectieve ervaring is en inzien dat een multidimensionale benadering bijdraagt tot een effectievere behandeling.
- Weten dat er verschillende soorten lichamelijke pijn zijn en het verschil kennen tussen analgetica, co-analgetica en adjuvante therapie.
- Inzicht hebben in de getrapte wijze van pijnbehandeling en de meest gebruikte medicatie, hun toedieningswijze en bijwerkingen.
- Pijn en discomfort kunnen observeren en signaleren, en weten dat er pijninstrumenten gebruikt kunnen worden.
- De belangrijkste comfortproblemen (symptomen, oorzaken en behandelingsmogelijkheden) kennen: vermoeidheid, cachexie en anorexie, dermatologische klachten, jeuk, onaangename geuren, mond- en slokdarmproblemen, hik, obstipatie, respiratoire klachten, doodsreutel, terminale onrust.

### *Zorgplanning en ethiek*

- Het belang van tijdige zorgplanning en de wettelijke verankering ervan beseffen.
- Het ABC-model en de verschillende soorten wilsverklaringen kennen (onderscheid wilsbekwaamheid versus wilsonbekwaamheid, negatieve wilsverklaring en wilsverklaring inzake euthanasie).

- Signalen herkennen van patiënt/bewoner die aanleiding kunnen geven tot het bespreken van wensen rond levenseindezorg.
- Inzicht hebben hoe ethiek aanwezig is in de dagelijkse zorg voor mensen en trachten dit te vertalen naar een gepaste houding en zorgvuldig handelen binnen de eigen zorgpraktijk.
- Kunnen nadenken over wat goede zorg is en beseffen dat dit een proces in evolutie is.

#### *Communicatie*

- Het belang van communicatie binnen interdisciplinaire samenwerking beseffen en vanuit de eigen functie de gepaste rol binnen de samenwerking kunnen opnemen.
- Inzicht hebben in de elementen die belemmerend of bevorderend kunnen werken in functie van een goede communicatie.

#### *Emotionele noden*

- Weten dat zorgverleners diverse emoties (onmacht, onzekerheid, angst, verdriet...) kunnen ervaren en deze kunnen herkennen.
- Weten dat patiënten en naasten verschillende emoties kunnen ervaren bij de confrontatie met het levenseinde.
- Emoties kunnen observeren en signaleren, en op gepaste manier kunnen reageren.

#### *Psychosociale noden*

- Begrijpen dat een individu ingebed is in een systeem waarin iedereen elkaar wederzijds beïnvloedt.
- Het belang van 'meerzijdige partijdigheid' beseffen, en erkenning kunnen geven aan verschillende perspectieven binnen een (familie)systeem.

#### *Spirituele noden*

- Begrijpen wat het concept spiritualiteit inhoudt en dat het aanwezig is bij iedereen.
- Durven kijken naar eigen eindigheid en zich bewust zijn van de eigen visie op leven en dood.
- Spirituele vragen bij patiënten kunnen opmerken en hier gepast op kunnen reageren.

#### *Omgaan met (eigen) verlies en rouw*

- Beseffen dat rouwen verbonden is met alle soorten verlieservaringen.
- Weten dat rouwen een natuurlijk proces is dat zich op verschillende manieren kan uiten en kan wisselen in aard en intensiteit.
- Weten dat eigen visie op rouw beïnvloed wordt door eigen rouwervaringen, maatschappelijke en culturele factoren...
- Een ondersteunende houding kunnen aannemen.

#### *Zorg voor zorgenden*

- Beseffen dat kwalitatieve zorg verlenen aan anderen hand in hand gaat met goed zorgdragen voor zichzelf.
- Nadenken over eigen draaglast en draagkracht en over strategieën die helpend zijn in het zorgdragen voor zichzelf.

## Praktisch

data:

### **BAS 1 (Najaar 2023)**

dinsdagen 14/11, 21/11, 28/11, 5/12 en 12/12/2023

telkens van 9u00 tot 16u30

19/12/2023 van 13u00 tot 16u00

Deze opleiding gaat door in WZC De Reiger.

Clement D'hooghelaan 8, 9140 Temse

### **BAS 2 (Voorjaar 2024)**

dinsdagen 16/4, 23/4, 30/4, 7/5 en 14/5/2024

telkens van 9u00 tot 16u30

21/5/2024 van 13u00 tot 16u00

Deze opleiding gaat door in WZC De Ark

Kalkstraat 48, 9100 Sint-Niklaas

**Vlak voor de start van de opleiding krijgen de deelnemers nog een e-mail met alle praktische informatie, zoals de naam van de zaal in het woonzorgcentrum of parkeermogelijkheid.**

docenten:

Liesbeth Geeroms, Karen Moulaert en Linde Waeyaert  
vrijzinnig, humanistische consultants, Huis van de Mens

Xenia Geysmans, lector ethiek, Artevelde Hogeschool

Ronny D'Hulster, communicatietrainer

Tine De Vlieger, opleider-trainer, ConnectTine BV

Yanna Van Wesemael, klinisch psycholoog

Martine Dieleman, palliatief verpleegkundige, NPZW

Demelza Colman, palliatief verpleegkundige, NPZW

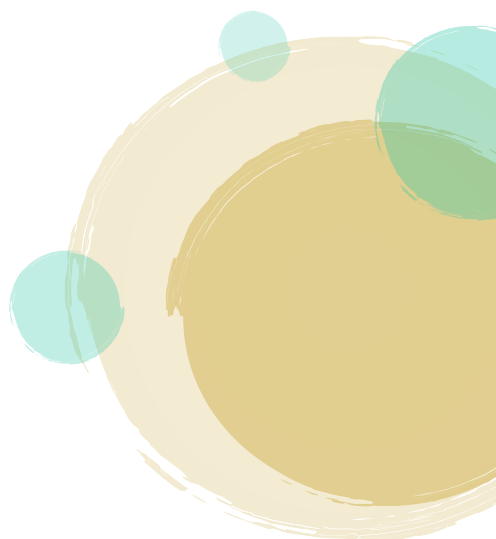


Bert Van Osselaer, palliatief verpleegkundige, NPZW

Nele Van den Bossche, palliatief verpleegkundige, NPZW

grootte: max. 14 deelnemers

prijs: € 450 (drank, syllabus en getuigschrift inbegrepen)



# Basisopleiding voor vrijwilligers

---

## Algemeen

In deze 3-daagse opleiding krijgen de deelnemers de basiskennis en -vaardigheden mee aangaande volgende thema's: historiek en basisprincipes palliatieve zorg; basisregels van communicatie en actief luisteren; het concept 'totale pijn', principes van pijnbeleid in palliatieve zorg en de behandelingen van de meest voorkomende symptomen; privacy, beroepsgeheim en deontologie; emotionele en spirituele pijn, omgaan in waarheid en afscheid en rouw.

## Doelstellingen

- Verwerven van basiskennis met betrekking tot palliatieve zorg.
- Verwerven van basisvaardigheden in het omgaan met patiënt en familie.
- Het accent ligt voornamelijk op attitudevorming en bewustwording van eigen houding tegenover sterven, verlies en rouw.

## Doelgroep

Deze opleiding is bedoeld voor niet-professionelen die zich als vrijwilliger willen engageren binnen een palliatieve zorgsetting. Zowel palliatieve eenheden, palliatieve thuiszorg als palliatieve supportteams van ziekenhuizen of woonzorgcentra kunnen kandidaat-vrijwilligers inschrijven in deze cursus.

Inschrijven kan met in achtneming van volgende voorwaarden:

- De inschrijving dient te gebeuren door de organisatie waar de kandidaat-vrijwilliger wordt ingeschakeld of zal worden ingeschakeld
- De inschrijvende organisatie engageert zich om de vrijwilliger te coachen en op te volgen tijdens en na de cursus. De vrijwilligersverantwoordelijke is bereid om een moment aanwezig te zijn tijdens de cursus.

## Praktisch

data: donderdagen 28/11, 6/12 en 12/12/2023  
telkens van 9u30 tot 16u30

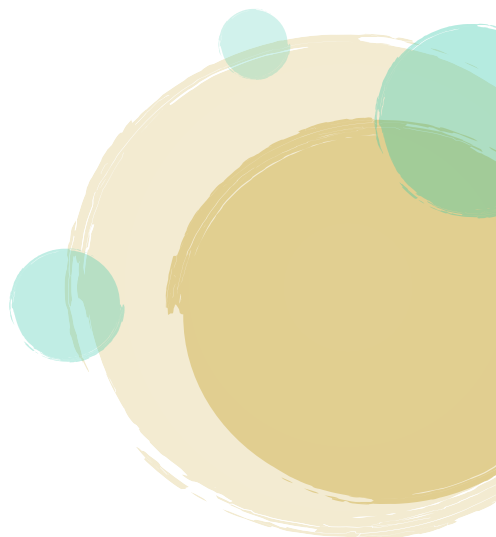
docenten: Magali de Jonghe, projectmedewerker en vrijwilligerscoach, Palliatieve Zorg  
Gent-Eeklo

Marian Staelens, palliatief verpleegkundige, Palliatieve Zorg Gent-Eeklo

locatie: Netwerk Palliatieve Zorg Gent-Eeklo,  
Bilksken 36, 9920 Lovendegem



prijs: € 180, broodjeslunch inbegrepen



# Referentenopleiding palliatieve zorg

---

## Doelgroep

De opleiding richt zich tot zorgverleners die de functie van palliatief referent (willen) uitoefenen binnen een zorginstelling. Geïnteresseerden dienen vooraf een basisopleiding palliatieve zorg gevolgd te hebben.

## Doel opleiding

Persoonlijke groei van de palliatief referent bevorderen zodat deze de houding, kennis en vaardigheden bezit om bedside passende palliatieve zorg en levenseindezorg te geven en/of collega's daarbij te ondersteunen. Een tweede doelstelling is om binnen de instelling een coördinerende rol te kunnen opnemen op vlak van beleid, organisatie en vorming aangaande vroegtijdige zorgplanning, palliatieve zorg en levenseindezorg.

## Inhoud

16 dagen verdeeld over volgende thema's:

- **Het belang van vroege palliatieve zorg**
- **Verdieping van pijn- en symptoomcontrole:** pijn herkennen, meten (gebruik van instrumenten), behandelen van verschillende soorten pijn, sedatie en euthanasie
- **Vroegtijdige zorgplanning:** juridisch kader (wetgeving, terminologie) en vroegtijdige zorgplanning bij personen met dementie
- **Communicatie:** met patiënt en familie in functie van emotionele en spirituele pijn, coaching en verbindend communiceren in het team
- **Ethiek:** ethische ervaringen en dilemma's in palliatieve zorg, praktische ethiek
- **Veranderingsprocessen in de organisatie:** hoe het palliatief zorgbeleid binnen de instelling meer vorm kunnen geven?
- **Spiritualiteit**
- **Rouw en Verlies**
- **Zelfzorg**

De lessen worden gegeven door ervaren docenten en er wordt interactief gewerkt. Verder voorzien we nog **individuele supervisie** (2 uur), **interview in groep** (3 uur) en **werkplekleren** (3 dagen).

## Praktisch



data:

2023	2024
do 7 september	do 11 januari
di 3 oktober	do 25 januari
do 12 oktober	di 6 februari
do 19 oktober	di 20 februari
ma 13 november	di 5 maart
do 23 november	do 21 maart
do 7 december	do 18 april
di 19 december	do 13 juni

telkens van 9u30 tot 16u00

In te plannen: 3 dagen werkplekleren en 2 supervisiemomenten

**Inschrijving:** Deelnemen aan deze opleiding is gebonden aan voorwaarden. Kandidaten voor deze opleiding kunnen zich bekend maken via het secretariaat van Palliatieve Zorg regio Dender, [info@npzadn.be](mailto:info@npzadn.be), zij ontvangen de voorwaarden en een intakeformulier.

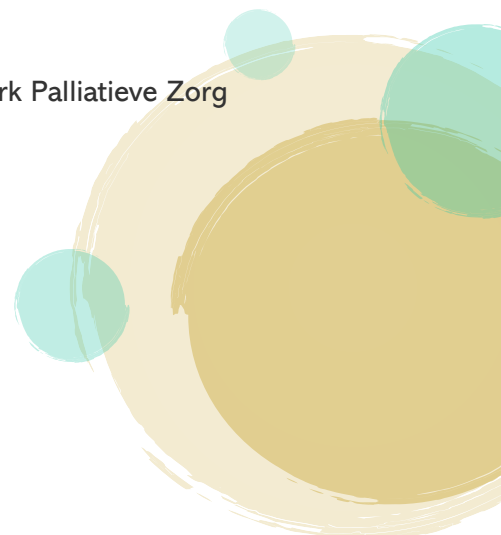
**locatie:** Herdersem en Belsele

**Vlak voor de start van de opleiding krijgen de deelnemers nog een e-mail met alle praktische informatie, zoals de adressen van beide locaties en parkeermogelijkheid.**

**docenten:** Barbara Van Cauwenberghe, Palliatieve Zorg regio Dender

prof. Joachim Cohen, Vrije Universiteit Brussel

Martine Dieleman, palliatief verpleegkundige, Netwerk Palliatieve Zorg Waasland





Luc Van Landeghem, palliatief verpleegkundige, Palliatieve Zorg regio Dender

Kathleen Van Cauter, advocaat bij Tibius-Advocaten

Chantal Van Audenhove, doctor in psychologie, KU Leuven

Charlotte Vermeir, dementie consulent, *Meander* Regionaal Expertisecentrum Dementie

Ronny D'Hulster, psychotherapeut, intervisor en counselor

Katrien Ruytjens, ethiekondersteuner, intervisor, docent ethiek & zingeving

Gerda Okerman, consulent vroegtijdige zorgplanning, vzw Palliatieve Zorg Gent-Eeklo

Katrien Cornette, pastoraaltheologe, GensterZorg

prijs: € 1500 (drank, syllabus en getuigschrift inbegrepen)

# Intervisie referentverpleegkundigen

---

## Doelgroep

Referenten palliatieve zorg

## Inhoud

Intervisie is een vorm van deskundigheidsbevordering waarbij gevraagd wordt mee te denken over persoons- en functiegebonden vraagstukken en knelpunten binnen de eigen werksituatie.

Of anders gezegd: intervisie is een gestructureerd overleg met als doel werkgerelateerde problemen te delen/uit te wisselen om van hieruit een (h)erkenning en ondersteuning te krijgen, hetgeen kan leiden tot een professionele/persoonlijke groei.

Intervisie bedoelt zicht te geven op het eigen handelen, voelen en denken van de persoon.

In de intervisie sta "jij" centraal; jij bepaalt wat aan de orde komt.

Een intervisiegroep biedt een forum waar jij:

- je eigen verhaal kwijt kan;
- zicht krijgt op eigen emoties, overdracht en tegenoverdracht;
- de mogelijkheid hebt om zeer concreet te werken rond thema's die inherent zijn aan de palliatieve zorg: omgaan met verdriet, rouwverwerking, ondersteunen bij ethische vragen, omgaan met emoties, existentiële vragen ...

## Methodiek

Intervisie is een methode waarbij de eigen deskundigheid binnen de organisatie benut en ontwikkeld wordt met als doel het bevorderen van de kwaliteit van het werk en van het persoonlijk functioneren.

Binnen intervisie worden geen oplossingen aangereikt maar door het stellen van vragen en met behulp van eigen analytisch en probleemoplossend denken, wordt geprobeerd zicht te krijgen op het ingebrachte probleem en hoe hierbij te handelen.

Veiligheid en discretie, een duidelijke, niet betuttelende structuur, respect en niet ver(be)oordelende houding zijn slechts een aantal van de noodzakelijke grondhoudingen.



## Praktisch

data: dinsdagen 5/9, 21/11/2023 + 9/01, 5/03, 23/04 en 11/6/2024  
telkens van 13u30 tot 16u00

docent: Yanna Van Wesemael en Sophie Vande Weijer, klinisch psychologen

prijs: € 180



# Themanamiddag Stress, vriend of vijand?

---

## Doelgroep

Alle zorgverleners in thuiszorg, thuisvervangende zorg of residentiële zorg die betrokken worden in palliatieve situaties.

## Inhoud

Steeds meer zien we zorgwekkende cijfers verschijnen over de gevolgen van stress, soms vertaald in burn-outcijfers, depressiecijfers, zelfmoordcijfers, enz. Wat heeft er toch voor gezorgd dat dit van nature ooit positieve systeem, dat ons geholpen heeft om het als soort te overleven, nu plots voor zulke nefaste gevolgen kan zorgen? Is iedereen even kwetsbaar? Wat kunnen we ertegen doen? Wat betekent stress nu werkelijk voor ons lichaam en geest? Een voordracht waardoor we hopelijk niet gestresseerd worden, en door de vele mediabomen het bos weer beginnen te zien.

Portzky Michael is klinisch psycholoog, neuropsycholoog, gezondheidszorgpsycholoog, docent diagnostiek, op de rol erkend gerechtsexpert psychodiagnostiek, en auteur van alle Nederlandstalige vragenlijsten inzake veerkracht, het 'palliatieve pallet' en de boeken Veerkracht en Jongerenveerkracht.

## Praktisch

datum: dinsdag 26/03/2024 van 13u15 tot 16u30

docent: Michael Portzky

grootte: max. 30 deelnemers

locatie: zaal Sinbad, Stedelijk Zwembad, Parklaan 117, 9100 Sint-Niklaas

prijs: € 50

# Vorming op maat

---

Je kan vormingen op maat aanvragen voor je organisatie of een bepaalde doelgroep. Vraag tijdig aan.

## Organisatie

De inhoud en de onderwerpen worden afgestemd op de voorkennis van de deelnemers en samen met de vormingsverantwoordelijke wordt een programma opgemaakt.

Er worden afspraken gemaakt omtrent: doelpubliek (bepalen van doelgroep is belangrijk, huisvisie ten aanzien van palliatieve zorg is sturend), thema, methodiek, docenten (eigen/extern), aantal deelnemers, aantal vormingsuren, prijs, data, locatie, audiovisuele middelen, attest, evaluatieformulier

Als het tot een samenwerking komt, wordt vooraf een offerte opgemaakt.

De organiserende instelling/organisatie voorziet in: lokaal, materiaal, aanwezigheidslijst, bekendmaking in de instelling, samenstelling van de groep conform de afspraken.

prijs: Algemene richtprijs: € 100 / lesuur

grootte: De grootte van de groep is afhankelijk van het thema maar ervaringsgericht en interactief werken staan centraal.

## Mogelijke thema's:

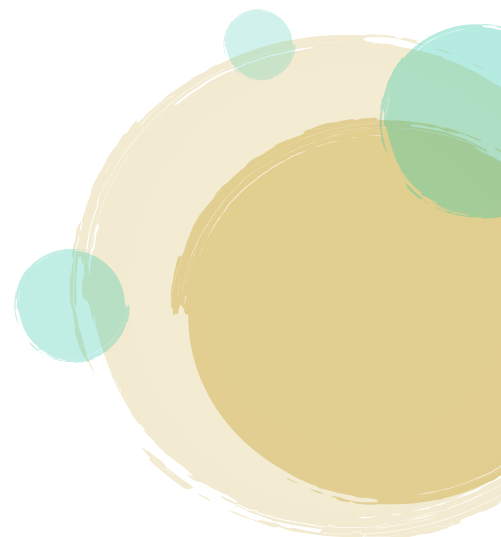
- *Introductie: Wat is palliatieve zorg?*
- *Module: Pijn- en symptoomcontrole*
- *Werken met een spuitaandrijver*
- *Vroegtijdige zorgplanning*
- *Begrippen: euthanasie en palliatieve sedatie*
- *Vocht en voedingsbeleid bij een palliatieve patiënt*
- *Omgaan met patiënt/bewoner en familie/omgeving binnen de palliatieve zorg*
- *Omgaan met verlies en rouw bij patiënt en familie*
- *Zorg voor zorgenden*

# Studiedagen

---

Inspelend op de actualiteit worden initiatieven genomen die uitmonden in een studiedag, themamoment of webinar.

We houden je hiervan op de hoogte via aparte folders en mails.



# Algemene voorwaarden

---

## Bevestiging & betaling

Een bevestiging van de inschrijving bij meerdaagse vormingen wordt samen met de factuur opgestuurd. Een cursus kan pas starten bij voldoende inschrijvingen. Pas na betaling is de inschrijving definitief.

## Annulatie

In afspraak met de docenten kunnen vormingen waarvoor onvoldoende inschrijvingen zijn geannuleerd worden. Het inschrijvingsgeld wordt in dit geval integraal teruggestort.

Wat bij annuleren door de deelnemer?

- Meer dan 14 dagen voor de aanvangsdatum van de vorming wordt het inschrijvingsgeld teruggestort mits aftrek van 30% voor de administratiekosten.
- Minder dan 14 dagen voor de aanvangsdatum van de vorming is terugvordering niet meer mogelijk.
- Een ingeschreven persoon kan zich ook laten vervangen, indien je deze wijziging vooraf aan ons doorgeeft.

## Attest

De deelnemers ontvangen na afloop van een volledig gevolgde opleiding een aanwezigheidsattest.

# Contactgegevens

---

Netwerk Palliatieve Zorg Waasland vzw

Belseledorp 90, 9111 Belsele

Tel 03 776 29 97

Algemeen coördinator, vormingsverantwoordelijke: Marc Aerts

E-mail: [info@npzw.be](mailto:info@npzw.be)

Administratief bediende, vormingsmedewerker: Janne De Blicck

E-mail: [janne.deblieck@npzw.be](mailto:janne.deblieck@npzw.be)

